



# โครงการวางและจัดทำผังเมืองรวมจังหวัดสงขลา

การประชุมและชี้แจงรับฟังความคิดเห็นของประชาชน ครั้งที่ 2

แผนผังการพัฒนาพื้นที่ระดับกลุ่มอำเภอ

วันเสาร์ที่ 23 กันยายน 2549 ณ ห้องประชุม วท.2 อาคารเทคโนโลยี

คณะวิทยาศาสตร์ มหาวิทยาลัยสงขลานครินทร์

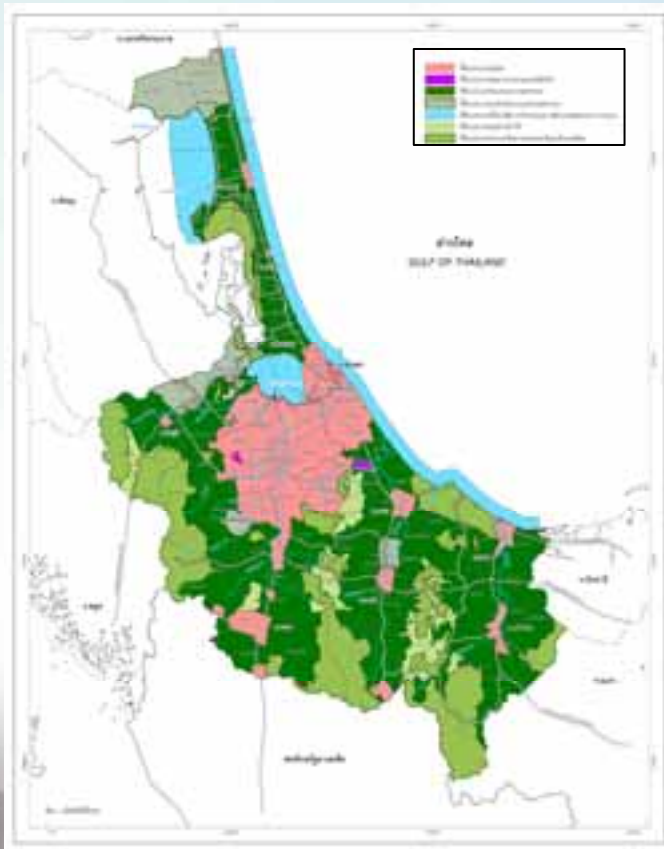


Songkhla.

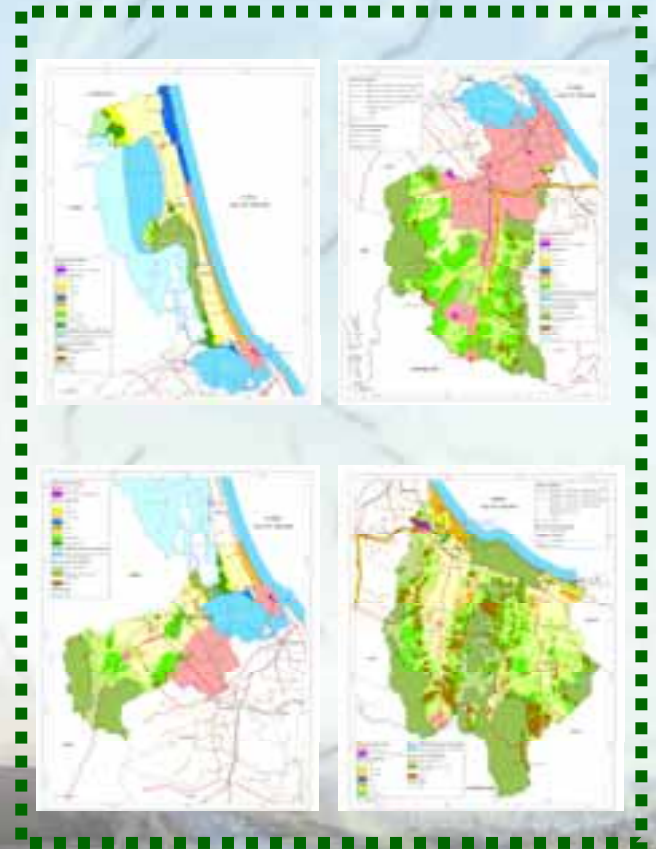
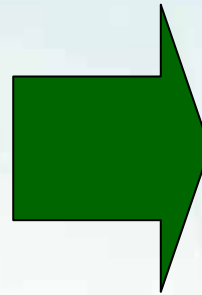
องค์การบริหารส่วนจังหวัดสงขลา  
บริษัทปัญญาคอนซัลแตนท์ จำกัด

# ผังเมืองรวมจังหวัดสงขลา >> แผนผังการพัฒนาพื้นที่ระดับกลุ่มอำเภอ

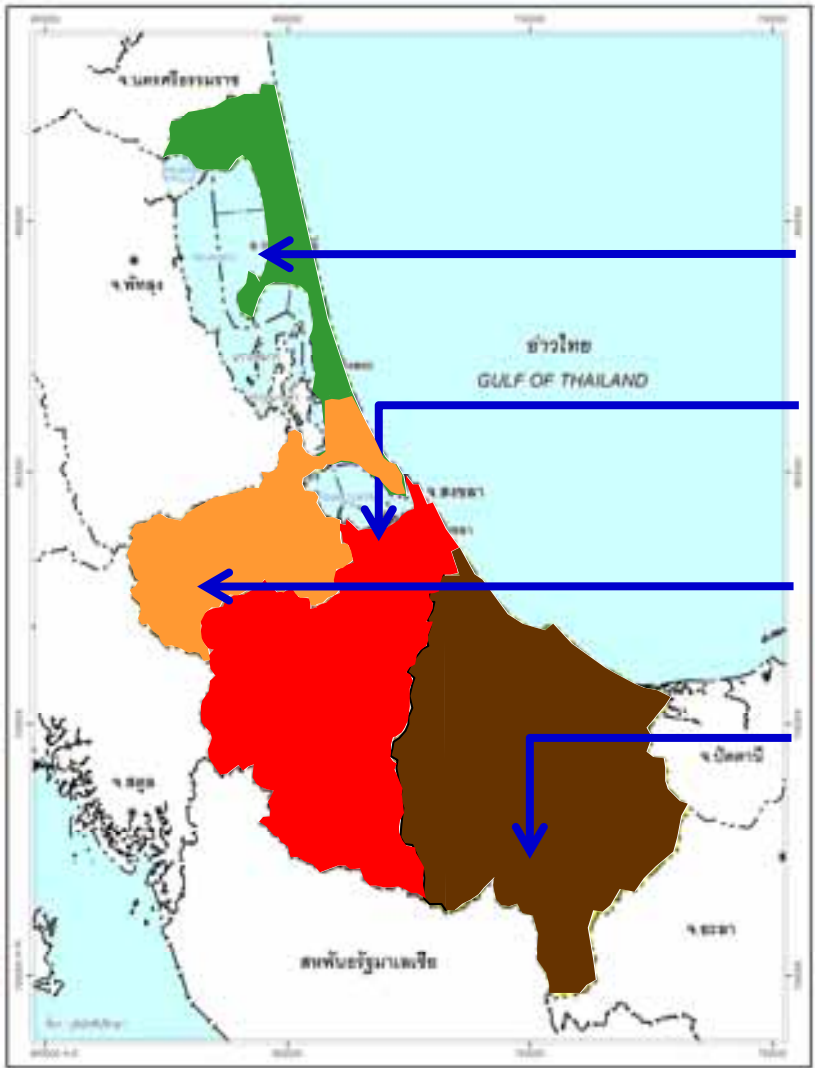
ผังเมืองรวมจังหวัดสงขลา



แผนผังการพัฒนาพื้นที่ระดับกลุ่มอำเภอ



# กลุ่มการพัฒนาพื้นที่



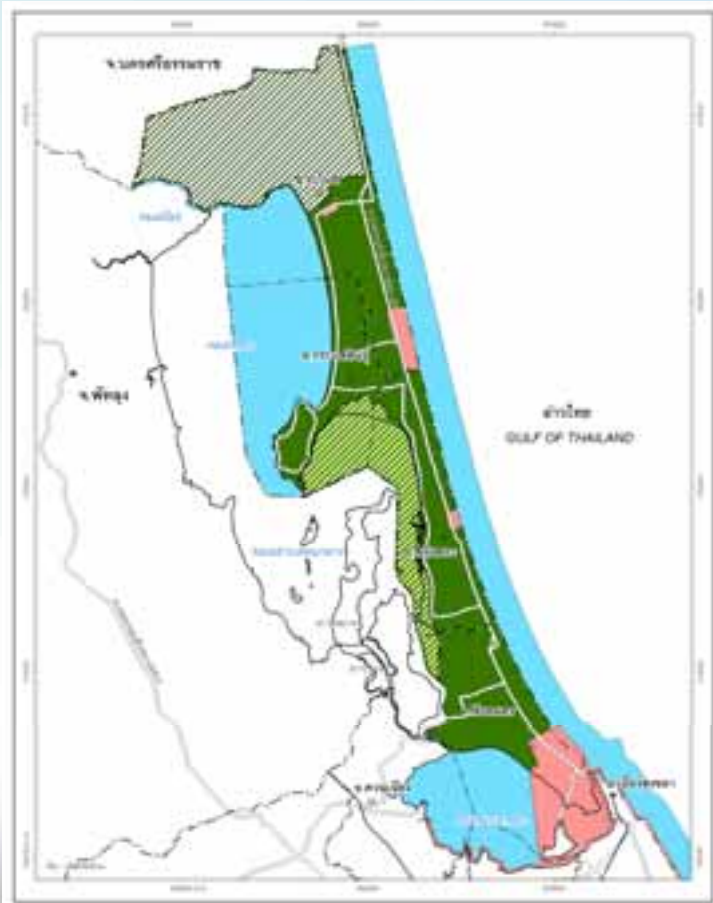
กลุ่มเกษตรกรรมและการท่องเที่ยวเชิงประวัติศาสตร์

กลุ่มศูนย์กลางเศรษฐกิจหลัก

กลุ่มบริการด้านขนส่งสินค้า

กลุ่มพื้นที่เศรษฐกิจใหม่

# กลุ่มเกษตรกรรมและการท่องเที่ยวเชิงประวัติศาสตร์

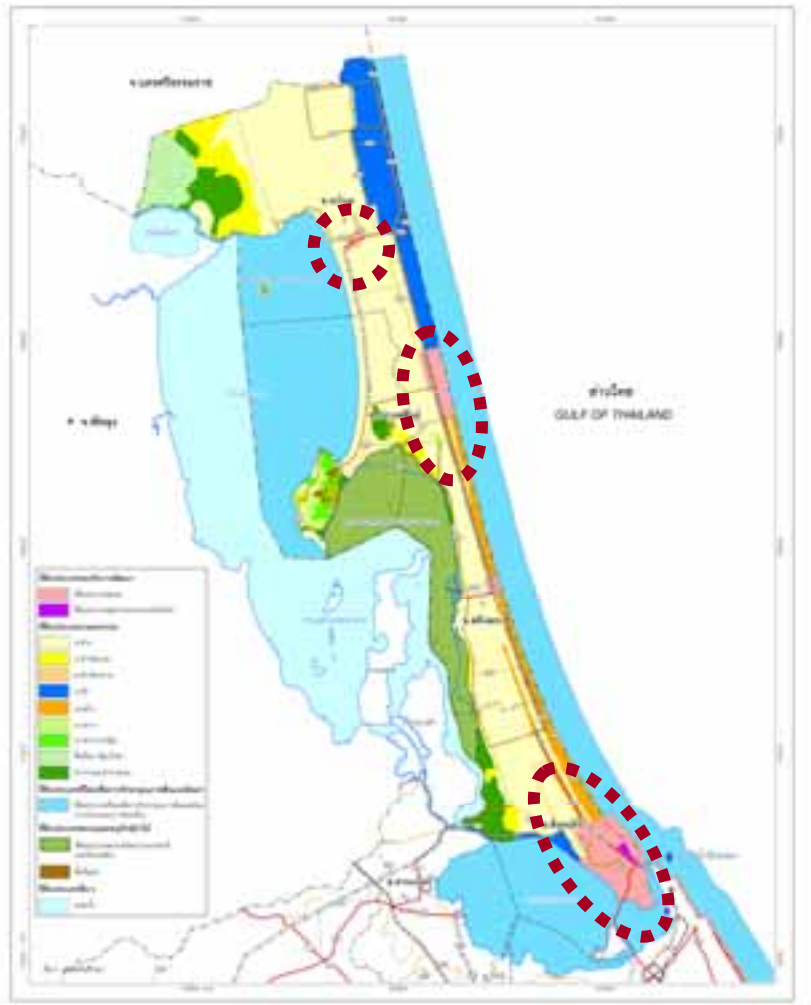


อำเภอระโนด อำเภอสทิงพระ  
อำเภอกระแสสินธุ์ อำเภอลingsนคร

ประเภทการใช้ประโยชน์ที่ดิน	พื้นที่ (ไร่.)	ร้อยละ
<b>พื้นดิน</b>		
ที่ดินประเภทชุมชน	28,878	7.03
ที่ประเภทอุตสาหกรรมและคลังสินค้า	683	0.17
ที่ดินประเภทเกษตรกรรม	349,155	84.94
ที่ดินประเภทสงวนและอนุรักษ์ป่าไม้	32,350	7.87
<b>พื้นที่รวม</b>	<b>411,066</b>	<b>100.00</b>
<b>พื้นน้ำ</b>		
ที่ดินประเภทที่โล่งเพื่อการรักษาคุณภาพสิ่งแวดล้อม การประมงและการท่องเที่ยว	356,584	-

เน้นแนวทางการพัฒนาพื้นที่เพื่อการอนุรักษ์ ป่าไม้ อนุรักษ์ ศิลปวัฒนธรรม แหล่งประวัติศาสตร์ โบราณคดี ภูมิปัญญาท้องถิ่นและแหล่งท่องเที่ยวทางธรรมชาติและวัฒนธรรม การเกษตรและการใช้ประโยชน์ที่ดิน รวมทั้งการบริหารจัดการลุ่มน้ำทะเลสาบสงขลาโดยเน้นกระบวนการมีส่วนร่วมของประชาชน

## กลุ่มเกษตรกรรมและการท่องเที่ยวเชิงประวัติศาสตร์



**ที่ดินประเภทชุมชน** (ร้อยละ 7.03)

ที่ดินประเภทชุมชน มีพื้นที่ประมาณ 28,878 ไร่ ได้กำหนดไว้ในพื้นที่ผังเมืองรวมชุมชนท่าเรือ น้ำลึกสงขลา เทศบาลตำบลระโนด เทศบาลตำบลบ่อตรุ เทศบาลตำบลสทิงพระ



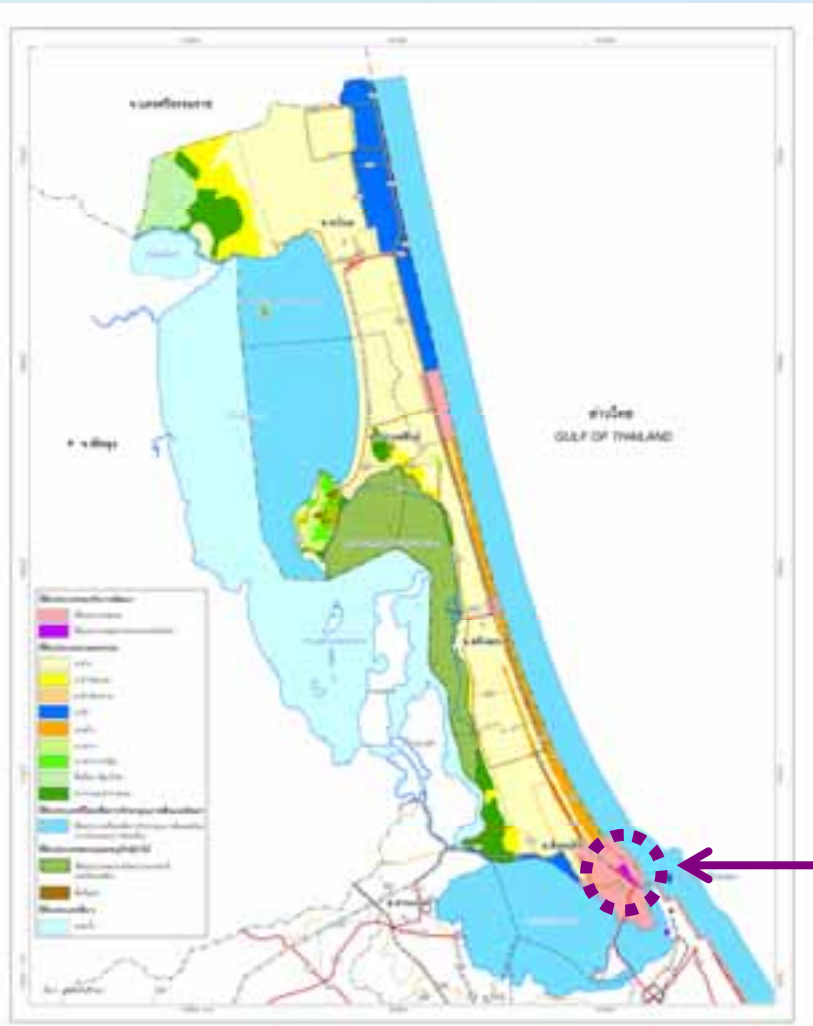
# กลุ่มเกษตรกรรมและการท่องเที่ยวเชิงประวัติศาสตร์



## ที่ดินประเภทอุตสาหกรรมและคลังสินค้า

พื้นที่อุตสาหกรรมเสนอแนะ บริเวณอำเภอระโนดเน้น  
อุตสาหกรรมแปรรูปผลผลิตทางการเกษตร เช่น

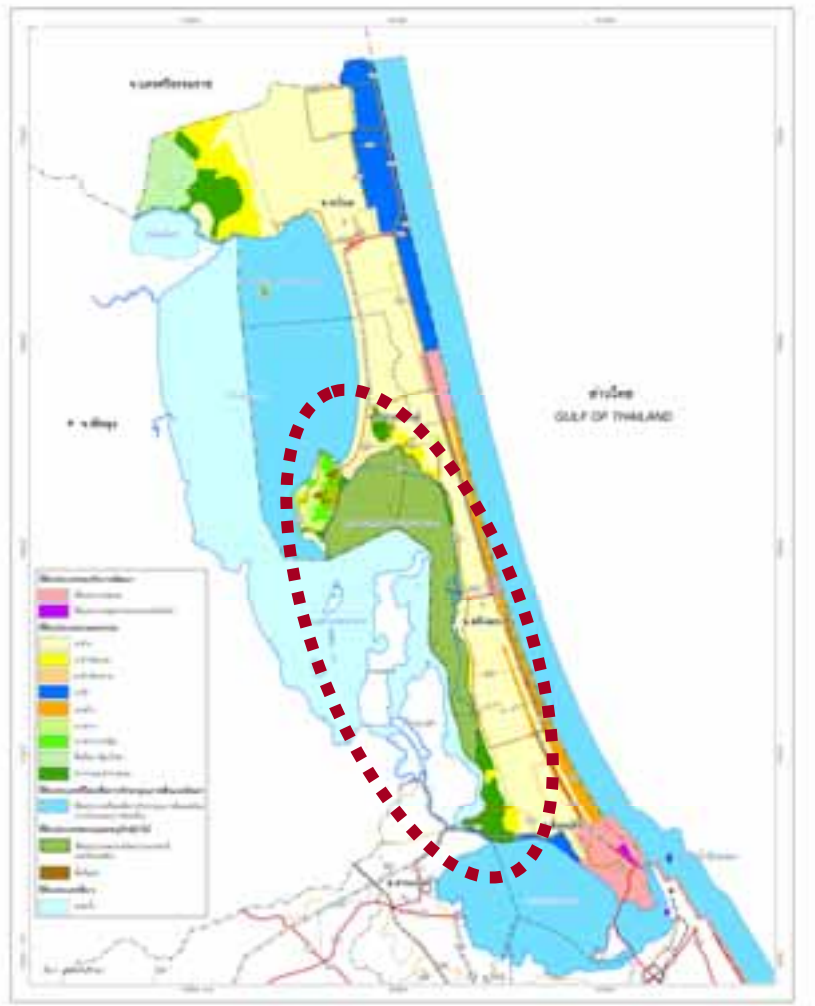
- อุตสาหกรรมกิจการเกี่ยวกับสัตว์น้ำ
- อุตสาหกรรมประกอบกิจการเกี่ยวกับผัก พืช หรือผลไม้
- อุตสาหกรรมน้ำตาล ที่ทำจากพืช
- อุตสาหกรรมอาหารจากแป้ง
- อุตสาหกรรมเครื่องปรุงหรือการประกอบอาหาร
- อุตสาหกรรมเกี่ยวกับอาหารสัตว์



พื้นที่อุตสาหกรรมเดิมในผังเมืองรวมชุมชนท่าเรือน้ำลึกสงขลา  
มีพื้นที่ 1,272 ไร่ พัฒนาอุตสาหกรรมประเภทต่าง ๆ ได้ (ตาม  
ข้อกำหนดของผังเมืองรวมชุมชนท่าเรือน้ำลึกสงขลา)

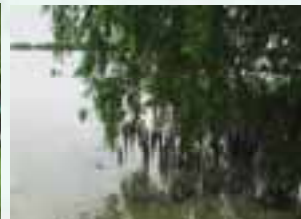


## กลุ่มเกษตรกรรมและการท่องเที่ยวเชิงประวัติศาสตร์

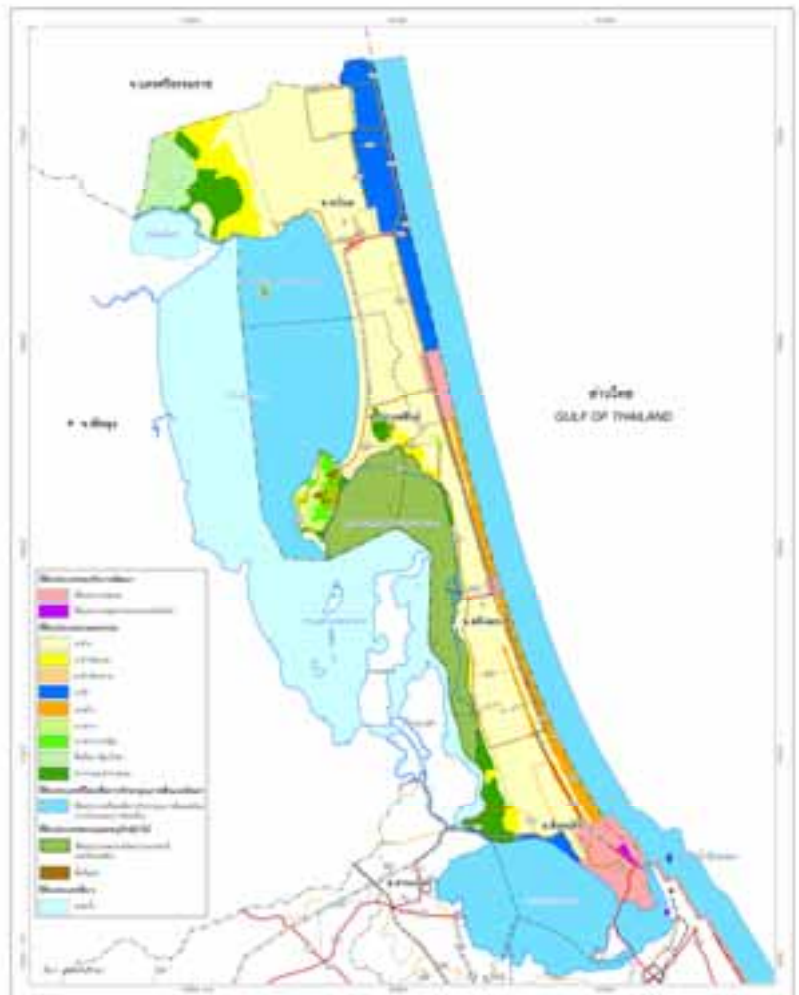


 **ที่ดินประเภทสงวนและอนุรักษ์ป่าไม้** (ร้อยละ 7.87)

ที่ดินประเภทสงวนและอนุรักษ์ป่าไม้ มีพื้นที่ประมาณ 32,350 ไร่ เป็นพื้นที่ภายในเขตห้ามล่าสัตว์ป่าทะเลสาบสงขลา (อุทยานนกน้ำคูขุด)

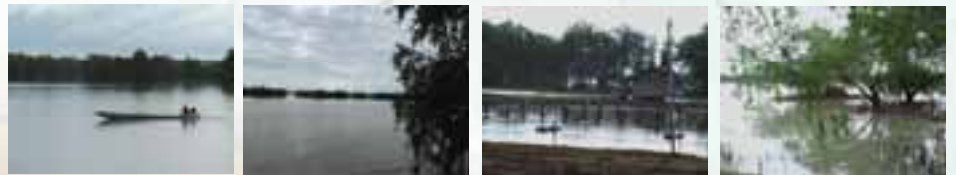


## กลุ่มเกษตรกรรมและการท่องเที่ยวเชิงประวัติศาสตร์



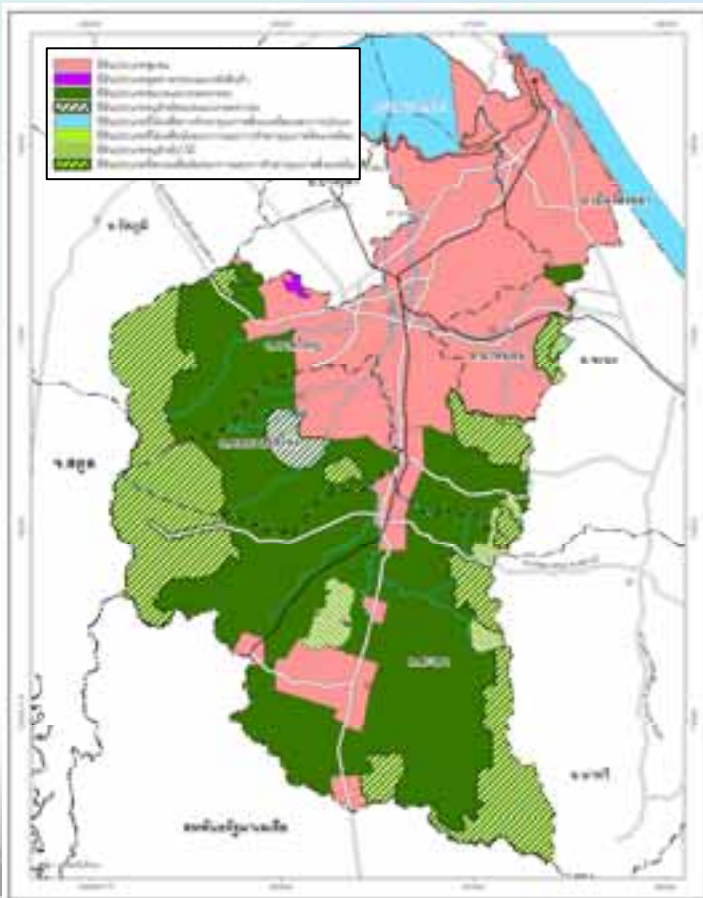
■ **ที่ดินประเภทที่โล่งเพื่อการรักษาคุณภาพ  
สิ่งแวดล้อม การประมงชายฝั่ง  
และการท่องเที่ยว**

กำหนดไว้ในพื้นที่ระยะ 3 กิโลเมตรจาก  
ชายฝั่งอ่าวไทยโดยตลอด และพื้นที่ทะเลสาบ มี  
พื้นที่ประมาณ 356,584 ไร่



## กลุ่มศูนย์กลางเศรษฐกิจหลัก

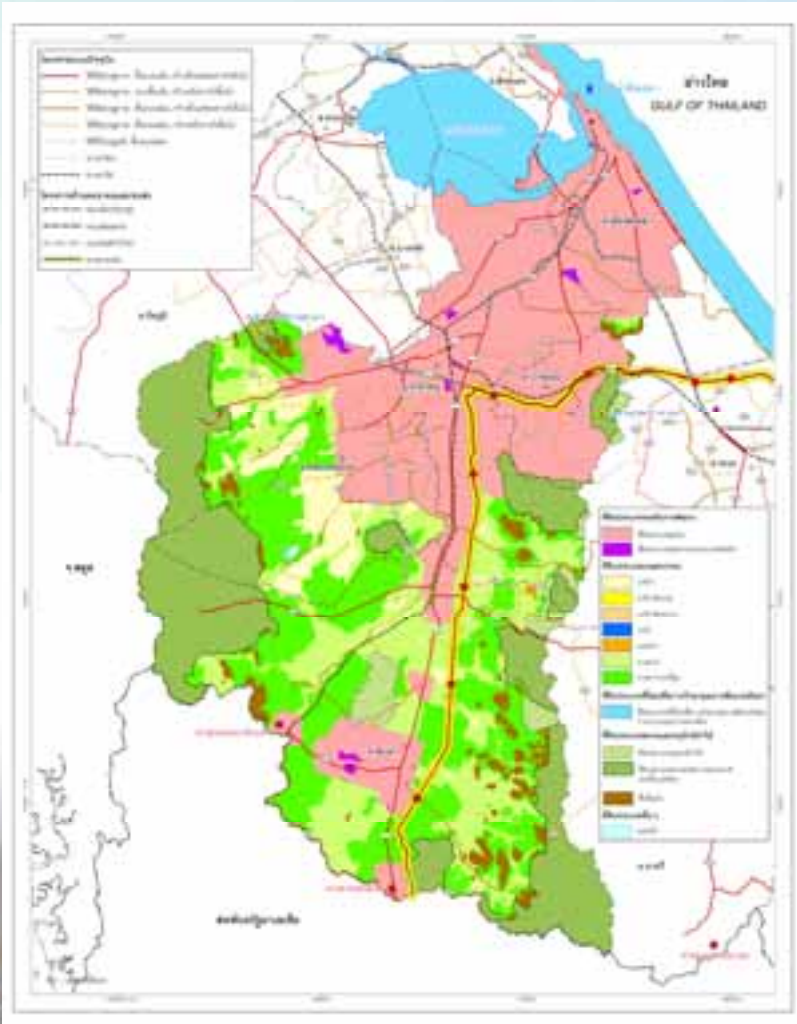
อำเภอสงขลา อำเภอหาดใหญ่ อำเภอกลองหอยโข่ง อำเภอนาหม่อม อำเภอสะเดา



ประเภทการใช้ประโยชน์ที่ดิน	พื้นที่ (ไร่.)	ร้อยละ
<b>พื้นดิน</b>		
ที่ดินประเภทชุมชน	532,356	34.81
ที่ประเภทอุตสาหกรรมและคลังสินค้า	5,200	0.34
ที่ดินประเภทเกษตรกรรม	591,515	38.68
ที่ดินประเภทสงวนและอนุรักษ์ป่าไม้	366,360	23.96
<b>พื้นที่รวม</b>	<b>1,529,258</b>	<b>100.00</b>
<b>พื้นน้ำ</b>		
ที่ดินประเภทที่โล่งเพื่อการรักษาคุณภาพสิ่งแวดล้อม การประมงและการท่องเที่ยว	33,828	-

เน้นการพัฒนาเป็นศูนย์บริการด้านธุรกิจ การค้า การบริการ การบริหารปกครอง ศูนย์กลางอุตสาหกรรม  
แปรรูปผลผลิตทางการเกษตร รวมถึงศูนย์พัฒนาทรัพยากรมนุษย์และการพัฒนาเทคโนโลยีด้านการผลิต

## กลุ่มศูนย์กลางเศรษฐกิจหลัก

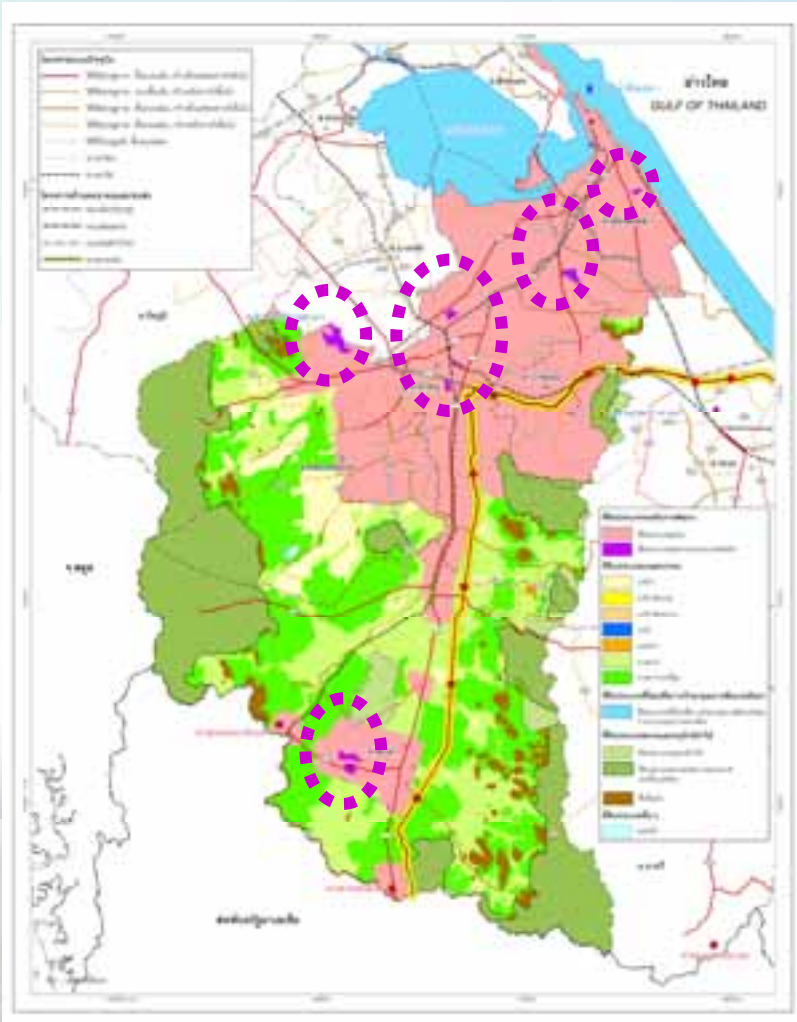


### ที่ดินประเภทชุมชน (ร้อยละ 34.81)

ที่ดินประเภทชุมชน มีพื้นที่ประมาณ 532,356ไร่ ได้กำหนดไว้ในพื้นที่ผังเมืองรวมเมืองสงขลา ผังเมืองรวมเมืองหาดใหญ่ ผังเมืองรวมเมืองสะเดา ผังเมืองรวมชุมชนพะตง-พังลา ผังพัฒนาพื้นที่เฉพาะบริเวณด้านชายแดนสะเดา ผังพัฒนาพื้นที่เฉพาะบริเวณด้านป่าดงเบCHAR์ เทศบาลตำบลปริก



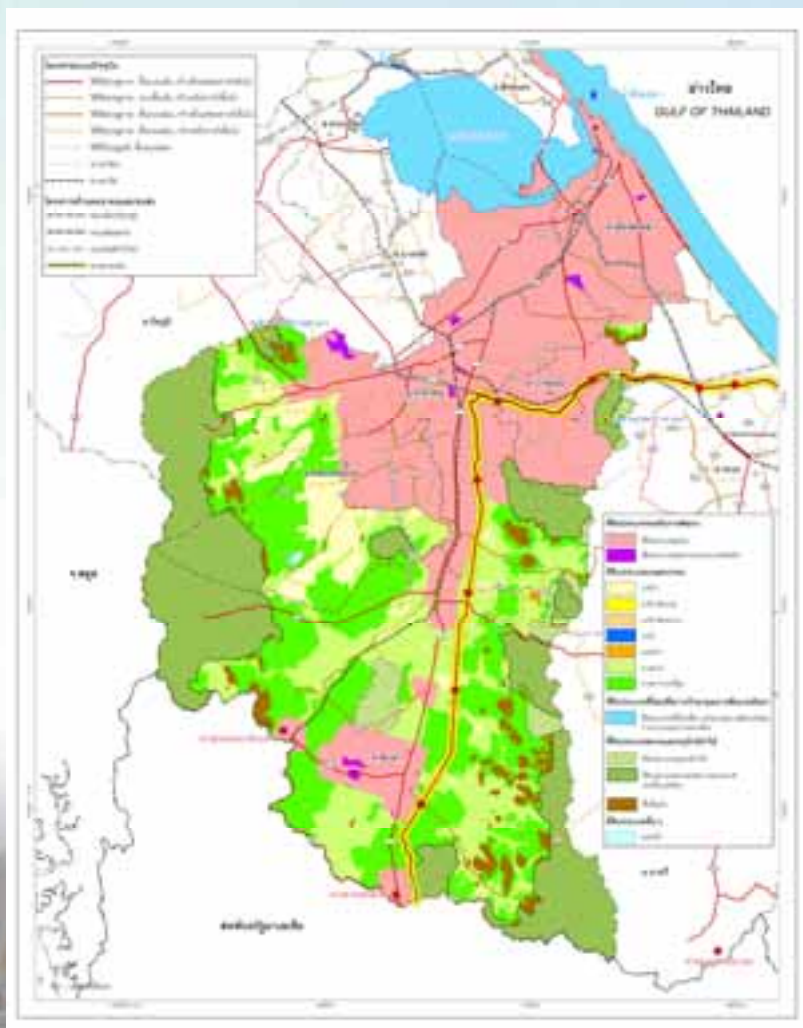
## กลุ่มศูนย์กลางเศรษฐกิจหลัก



### ที่ดินประเภทอุตสาหกรรมและคลังสินค้า

- (1) **พื้นที่อุตสาหกรรมเดิมตามผังเมืองรวมเมืองสงขลา** (กลุ่มพื้นที่อุตสาหกรรมสงขลา) ซึ่งมีพื้นที่อุตสาหกรรมเฉพาะกิจ 474 ไร่ และพื้นที่อุตสาหกรรมและคลังสินค้า 1,404 ไร่ พัฒนาอุตสาหกรรมได้ตามข้อกำหนดของผังเมืองรวมเมืองสงขลา
- (2) **พื้นที่อุตสาหกรรมเดิมในเขตผังเมืองรวมเมืองสะเดา** (พื้นที่อุตสาหกรรมสะเดา) ซึ่งมีพื้นที่อุตสาหกรรมเฉพาะกิจ 851 ไร่ และอุตสาหกรรมและคลังสินค้า 513 ไร่ พัฒนาอุตสาหกรรมได้ตามข้อกำหนดของผังเมืองรวมเมืองสะเดา โดยอุตสาหกรรมที่ควรส่งเสริม อาทิเช่น ผลิตภัณฑ์เกี่ยวกับยาง อุปกรณ์และเครื่องใช้ไฟฟ้า เป็นต้น
- (3) **พื้นที่อุตสาหกรรมเดิมในเขตผังเมืองรวมเมืองหาดใหญ่** (ศูนย์กลางอุตสาหกรรมและกระจายสินค้าหาดใหญ่) ซึ่งมีพื้นที่ 998 ไร่ พัฒนาอุตสาหกรรมได้ตามข้อกำหนดของผังเมืองรวมเมืองหาดใหญ่
- (4) **พื้นที่นิคมอุตสาหกรรมภาคใต้ (ฉลุง)** ซึ่งมีพื้นที่ 2,384 ไร่ อุตสาหกรรมที่ควรส่งเสริม อาทิเช่น ผลิตภัณฑ์เกี่ยวกับยาง เป็นต้น

## กลุ่มศูนย์กลางเศรษฐกิจหลัก

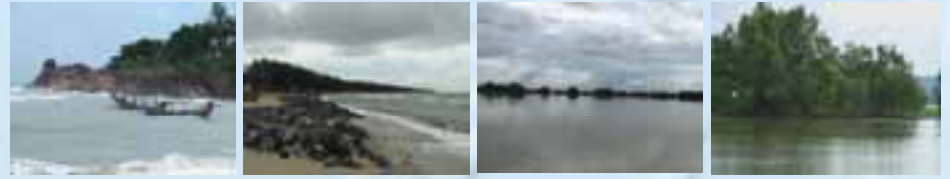
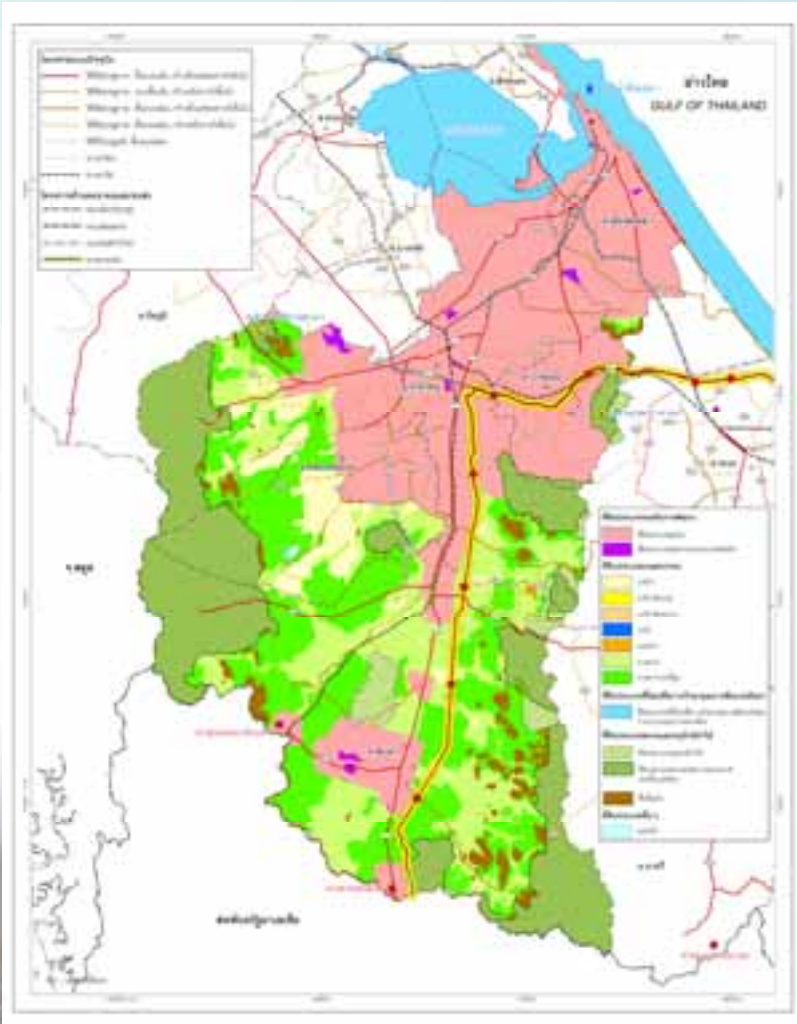


### ที่ดินประเภทเกษตรกรรม (ร้อยละ 38.68)

พื้นที่ประมาณ 591,515 ไร่ พื้นที่ทำการเกษตรบริเวณนี้เหมาะสำหรับการปลูกยางพารา และทำนาข้าว




## กลุ่มศูนย์กลางเศรษฐกิจหลัก



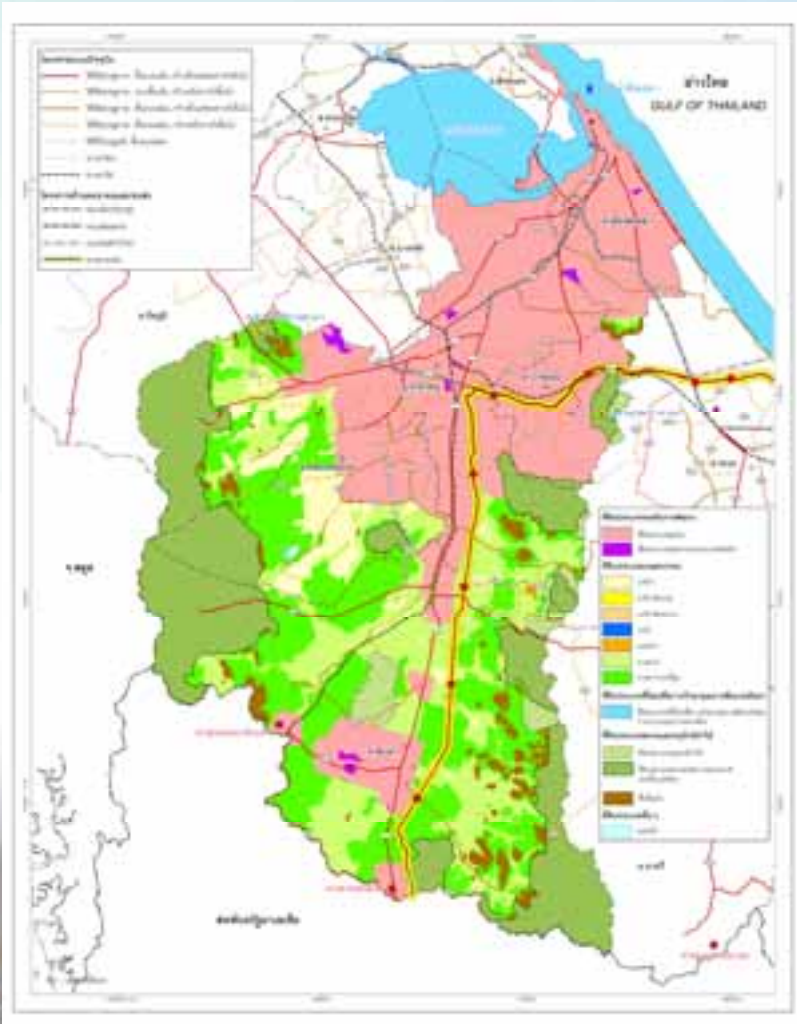
### ที่ดินประเภทสงวนและอนุรักษ์ป่าไม้ (ร้อยละ 23.96)

พื้นที่ประมาณ 366,360 ไร่

 **ที่ดินประเภทอนุรักษ์ป่าไม้** เป็นพื้นที่ป่าเศรษฐกิจที่เสื่อมสภาพในบริเวณพื้นที่ป่าในอำเภอสะเดา และอำเภอนาหม่อม

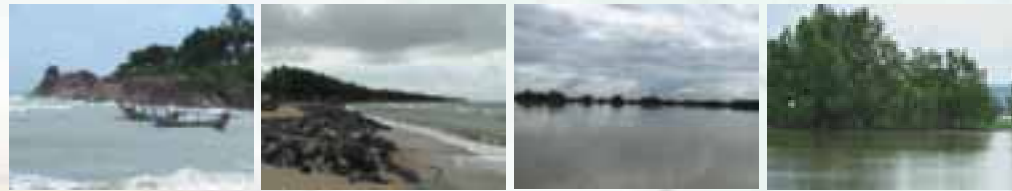
 **ที่ดินประเภทสงวนรักษาทรัพยากรธรรมชาติและสิ่งแวดล้อม** พื้นที่อุทยานแห่งชาติเขาน้ำค้าง เขตห้ามล่าสัตว์ป่าเขาเหรา และพื้นที่บริเวณเขตรักษาพันธุ์สัตว์ป่าโตงาช้าง

## กลุ่มศูนย์กลางเศรษฐกิจหลัก

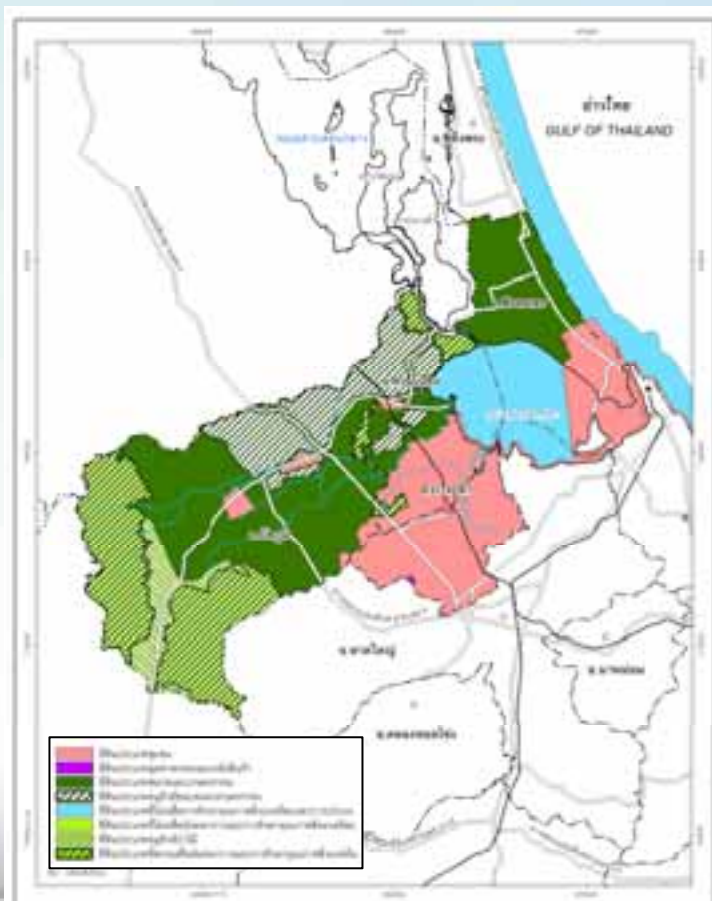


ที่ดินประเภทที่โล่งเพื่อการรักษาคุณภาพ  
สิ่งแวดล้อม การประมงชายฝั่ง  
และการท่องเที่ยว

กำหนดไว้ในพื้นที่ระยะ 3 กิโลเมตรจาก  
ชายฝั่งอ่าวไทยโดยตลอด และพื้นที่ทะเลสาบ มี  
พื้นที่ประมาณ 33,828 ไร่



## กลุ่มบริการตำบลบนส่งสินค้า



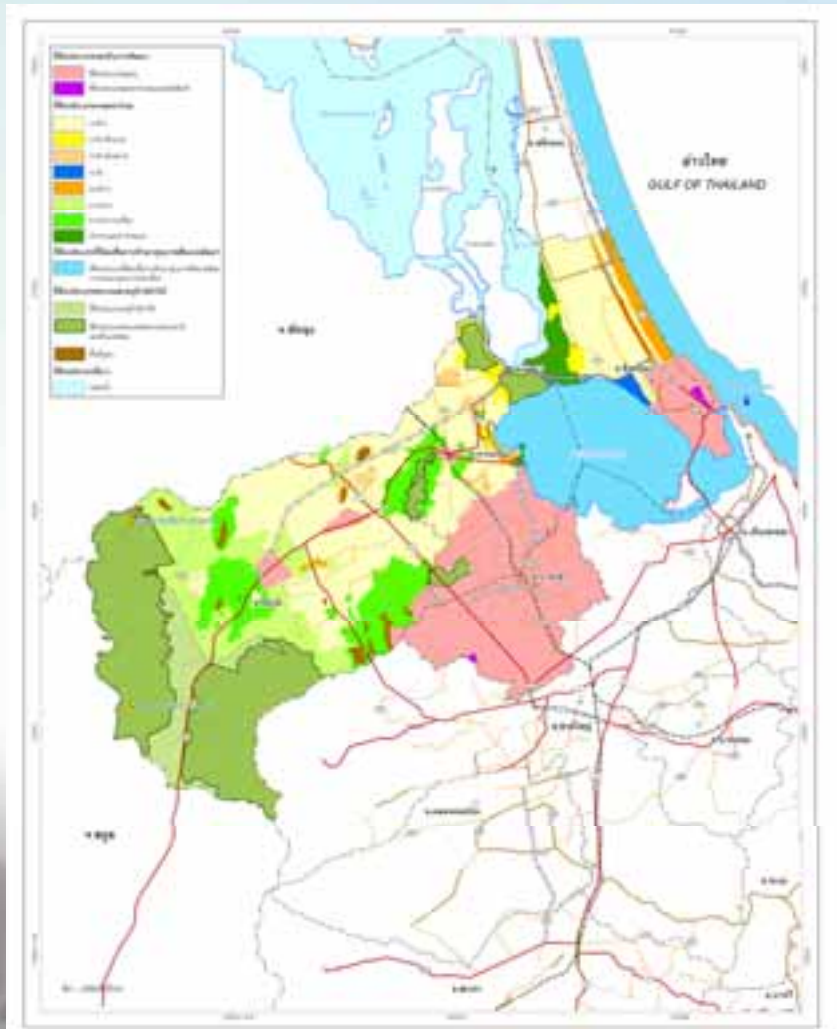
อำเภอสิงหนคร อำเภอรัตภูมิ  
อำเภอควนเนียง อำเภอบางกล่ำ



ประเภทการใช้ประโยชน์ที่ดิน	พื้นที่ (ไร่.)	ร้อยละ
<b>พื้นดิน</b>		
ที่ดินประเภทชุมชน	139,764	18.97
ที่ประเภทอุตสาหกรรมและคลังสินค้า	1,410	0.19
ที่ดินประเภทเกษตรกรรม	311,052	42.22
ที่ดินประเภทสงวนและอนุรักษ์ป่าไม้	158,346	21.49
<b>พื้นที่รวม</b>	<b>736,744</b>	<b>100.00</b>
<b>พื้นน้ำ</b>		
ที่ดินประเภทที่โล่งเพื่อการรักษาคุณภาพสิ่งแวดล้อม การประมงและการท่องเที่ยว	126,171.97	-

เน้นการส่งเสริมให้พื้นที่เกิดการขยายตัวทางการพัฒนาในรูปแบบของการคมนาคมและขนส่ง  
เชื่อมโยงกับท่าเรือปากบาราจังหวัดสตูล และท่าเรือน้ำลึกสงขลาที่อำเภอสิงหนคร รวมทั้งเกิดกิจกรรมทาง  
เศรษฐกิจที่เกี่ยวข้องเนื่องกับธุรกิจการขนส่งจากผลของโครงการพัฒนาท่าเรือน้ำลึกสงขลา

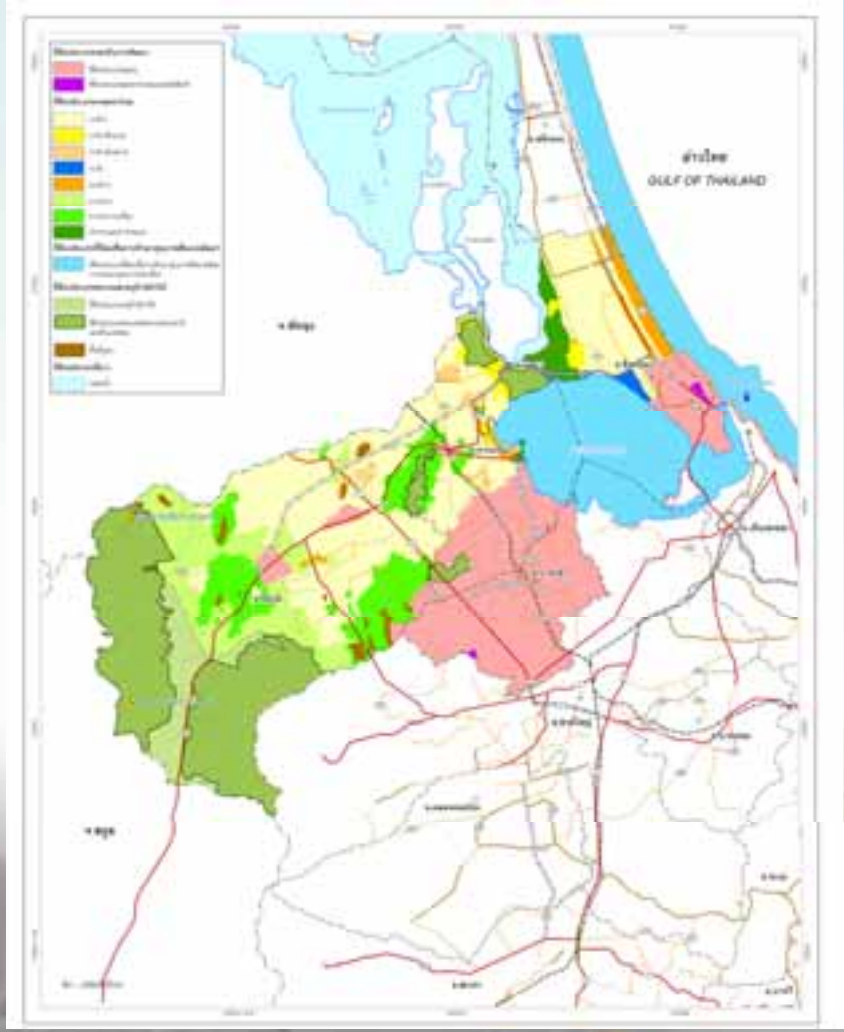
## กลุ่มบริการตำบลบนส่งสินค้า



### ที่ดินประเภทชุมชน (ร้อยละ 18.97)

ที่ดินประเภทชุมชน มีพื้นที่ประมาณ 139,764 ไร่ ได้กำหนดไว้ในพื้นที่ที่มีการวางผังเมืองรวมชุมชน ทำเรื่อน้ำลิกสงขลา ผังเมืองรวมเมืองหาดใหญ่ (บางส่วน) เทศบาลตำบลควนเนียง เทศบาลตำบลนาสีทอง เทศบาลตำบลกำแพงเพชร

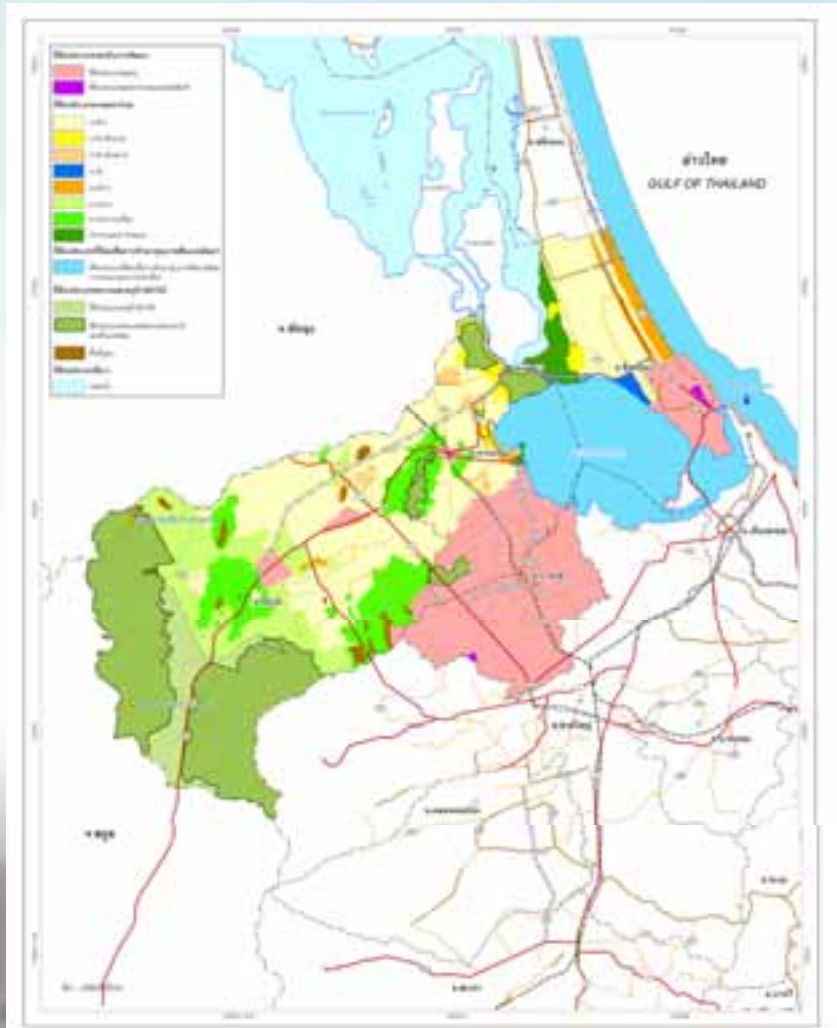
# กลุ่มบริการตำบลบนส่งสินค้า



## ที่ดินประเภทอุตสาหกรรมและคลังสินค้า

- **พื้นที่เสนอแนะ** คือ พื้นที่บริเวณอำเภอรัตนภูมิ กำหนดให้เป็นพื้นที่รองรับอุตสาหกรรมทั่วไป อุตสาหกรรมที่ควรส่งเสริม อาทิเช่น อุตสาหกรรมเกี่ยวกับผลผลิตทางการเกษตร อุตสาหกรรมเกี่ยวกับพืช ผัก ผลไม้ อุตสาหกรรมเกี่ยวกับเครื่องปรุงอาหาร รวมทั้งอุตสาหกรรมที่เกี่ยวข้องกับการขนส่งและกระจายสินค้า เช่น อุตสาหกรรมบรรจุภัณฑ์ โรงงานห้องเย็น รวมทั้งการพัฒนาศูนย์บรรจุและแยกสินค้า ( ICD )
- **อุตสาหกรรมที่กระจายตัวอยู่ในกลุ่มพื้นที่บริการด้านขนส่งสินค้า** นอกเขตอุตสาหกรรมที่กำหนด สามารถดำเนินการได้ตามบัญชีแนบท้ายของผังเมืองรวมจังหวัดสงขลา

## กลุ่มบริการตำบลบนส่งสินค้า

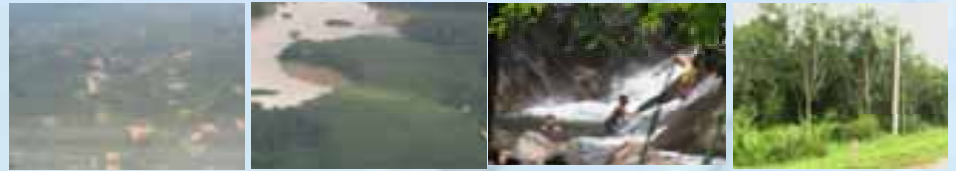
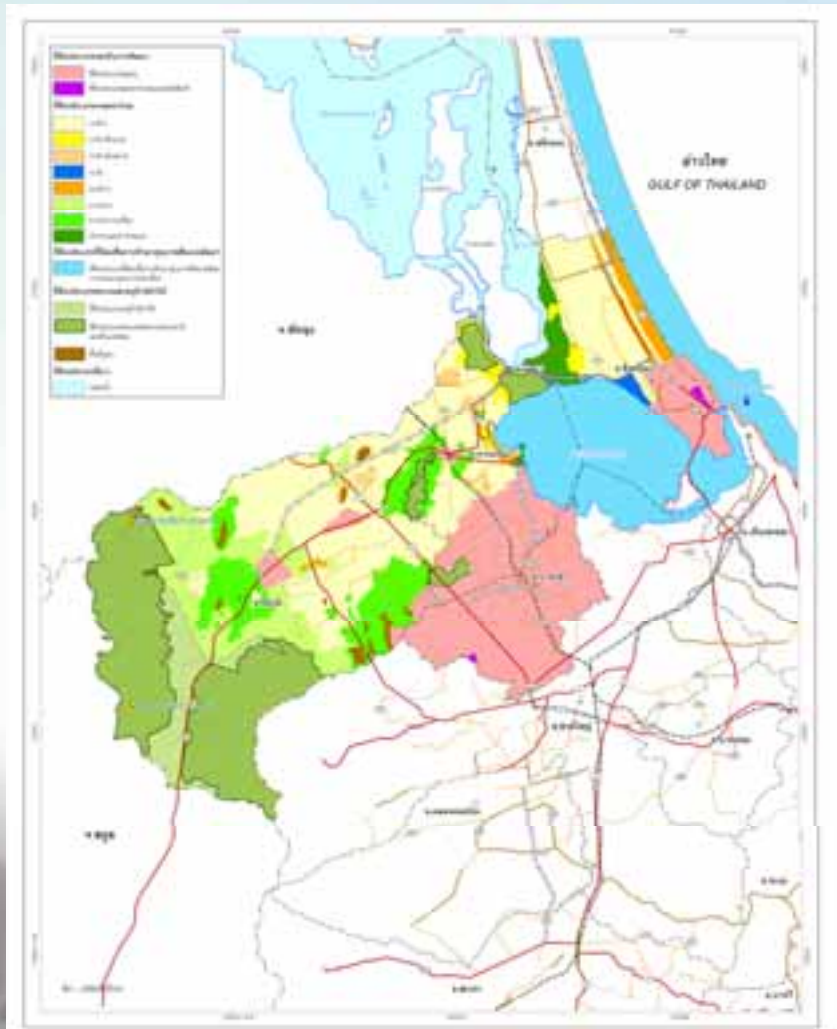


### ที่ดินประเภทเกษตรกรรม (ร้อยละ 42.22)

พื้นที่เกษตรกรรมส่วนใหญ่เป็นพื้นที่นาข้าว  
พื้นที่ปลูกยางพารา พื้นที่ปลูกยางพาราบนที่สูง มี  
พื้นที่ประมาณ 311,052 ไร่




## กลุ่มบริการตำบลบนส่งสินค้า



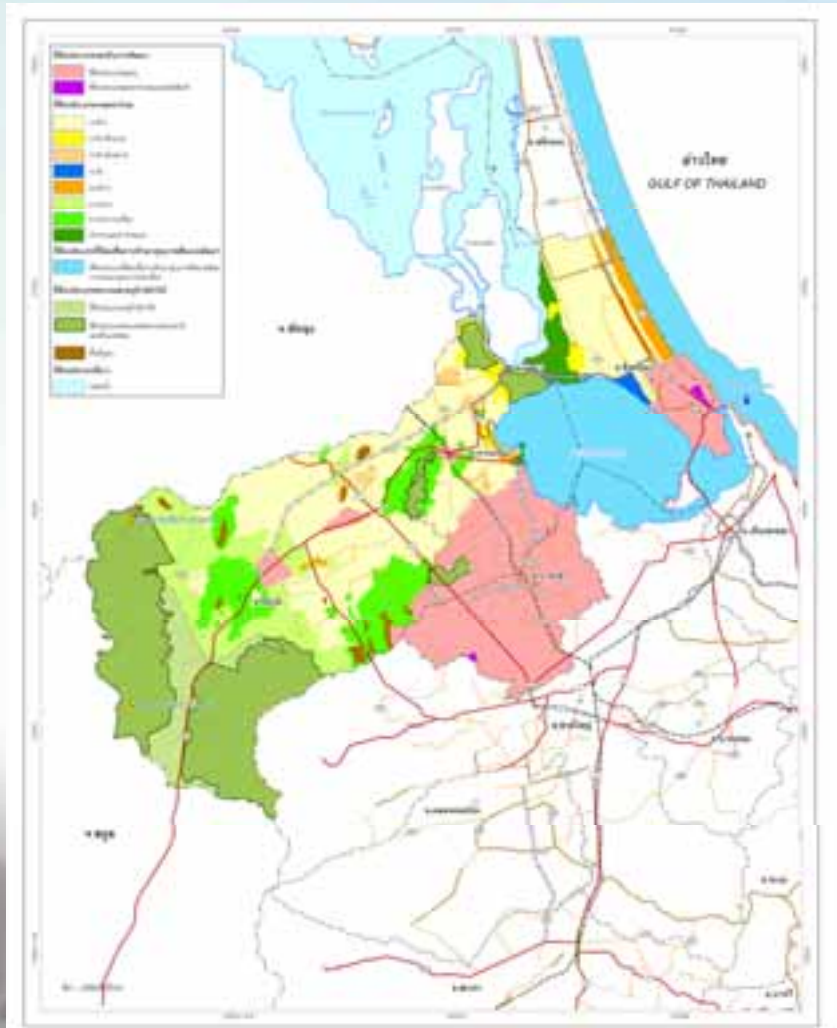
### ที่ดินประเภทสงวนและอนุรักษ์ป่าไม้

พื้นที่ประมาณ 158,346 ไร่ หรือร้อยละ 21.49

 **ที่ดินประเภทอนุรักษ์ป่าไม้** พื้นที่ป่าเศรษฐกิจที่เสื่อมสภาพในบริเวณพื้นที่ป่าในอำเภอรัตภูมิ

 **ที่ดินประเภทสงวนรักษาทรัพยากรธรรมชาติและสิ่งแวดล้อม** ได้แก่ พื้นที่บริเวณเขตรักษาพันธุ์สัตว์ป่าโตนงาช้าง และเขตรักษาพันธุ์สัตว์ป่าเขาบรรทัด

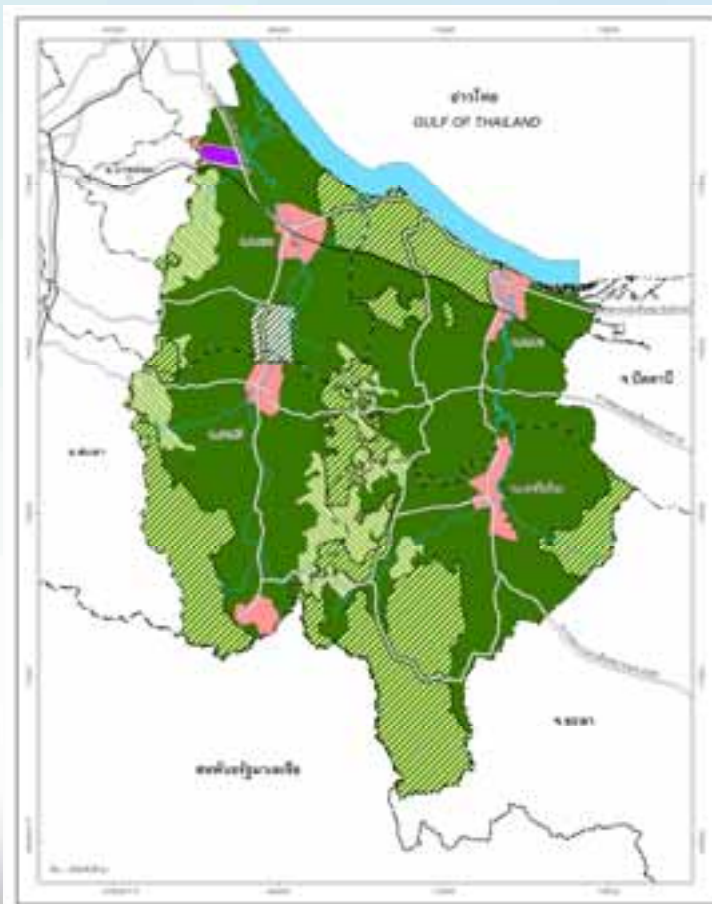
## กลุ่มบริการตำบลบนส่งสินค้า



■ **ที่ดินประเภทที่โล่งเพื่อการรักษาคุณภาพ  
สิ่งแวดล้อม การประมงชายฝั่ง  
และการท่องเที่ยว**

กำหนดไว้ในพื้นที่ระยะ 3 กิโลเมตรจากชายฝั่ง  
อ่าวไทยโดยตลอด และพื้นที่ทะเลสาบ มีพื้นที่  
ประมาณ 126,172 ไร่

# กลุ่มพื้นที่เศรษฐกิจใหม่



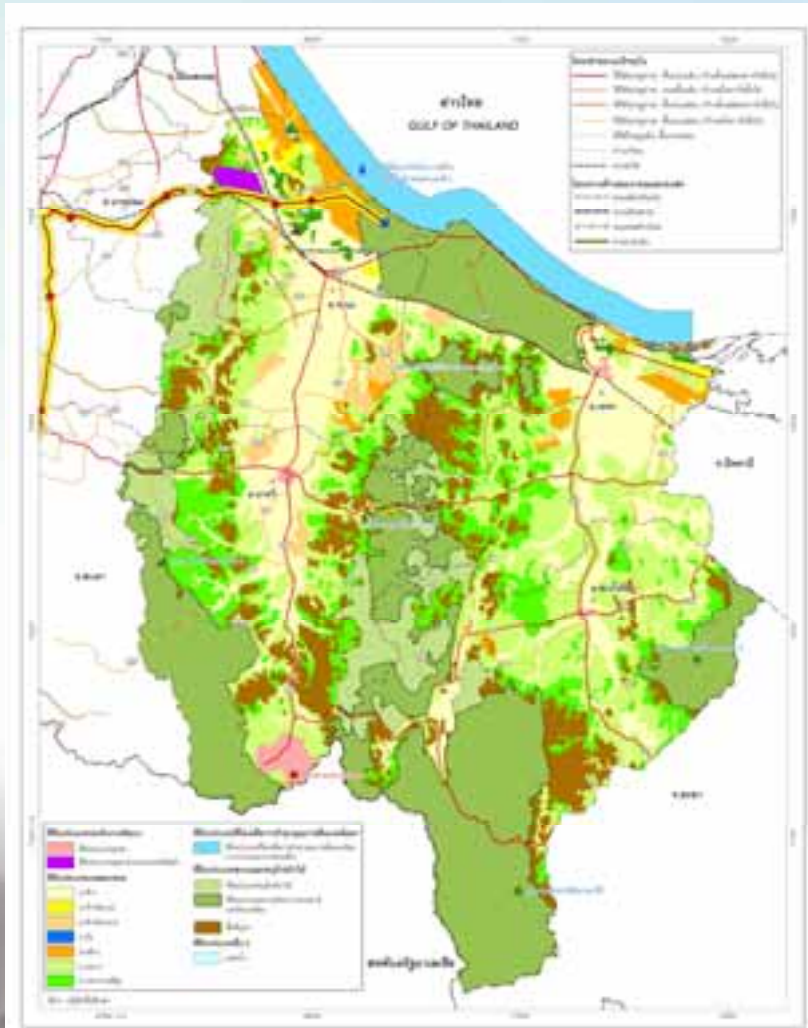
อำเภอจะนะ อำเภอเทพา  
อำเภอสะบ้าย้อย อำเภอนาทวี



ประเภทการใช้ประโยชน์ที่ดิน	พื้นที่ (ไร่.)	ร้อยละ
<b>พื้นดิน</b>		
ที่ดินประเภทชุมชน	74,514	3.80
ที่ประเภทอุตสาหกรรมและคลังสินค้า	5,055	0.26
ที่ดินประเภทเกษตรกรรม	929,913	47.41
ที่ดินประเภทสวนและอนุรักษ์ป่าไม้	857,723	43.73
<b>พื้นที่รวม</b>	<b>1,961,563</b>	<b>100.00</b>
<b>พื้นน้ำ</b>		
ที่ดินประเภทที่ไถ่เพื่อการรักษาคุณภาพสิ่งแวดล้อม การประมงและการท่องเที่ยว	94,357	-

เน้นการส่งเสริมบทบาททางด้านการเป็นศูนย์กลางด้านพลังงานของจังหวัดสงขลาและพื้นที่ภาคใต้ และการมีบทบาทการผลิตด้านอุตสาหกรรมที่ใช้ก๊าซธรรมชาติเป็นฐานการผลิต และอุตสาหกรรมต่อเนื่องจากการเกษตร โดยเฉพาะยางพาราซึ่งเป็นผลผลิตทางเกษตรที่สำคัญในพื้นที่ รวมทั้งการเชื่อมโยงการอุตสาหกรรมอาหารฮาลาลในพื้นที่ใกล้เคียง

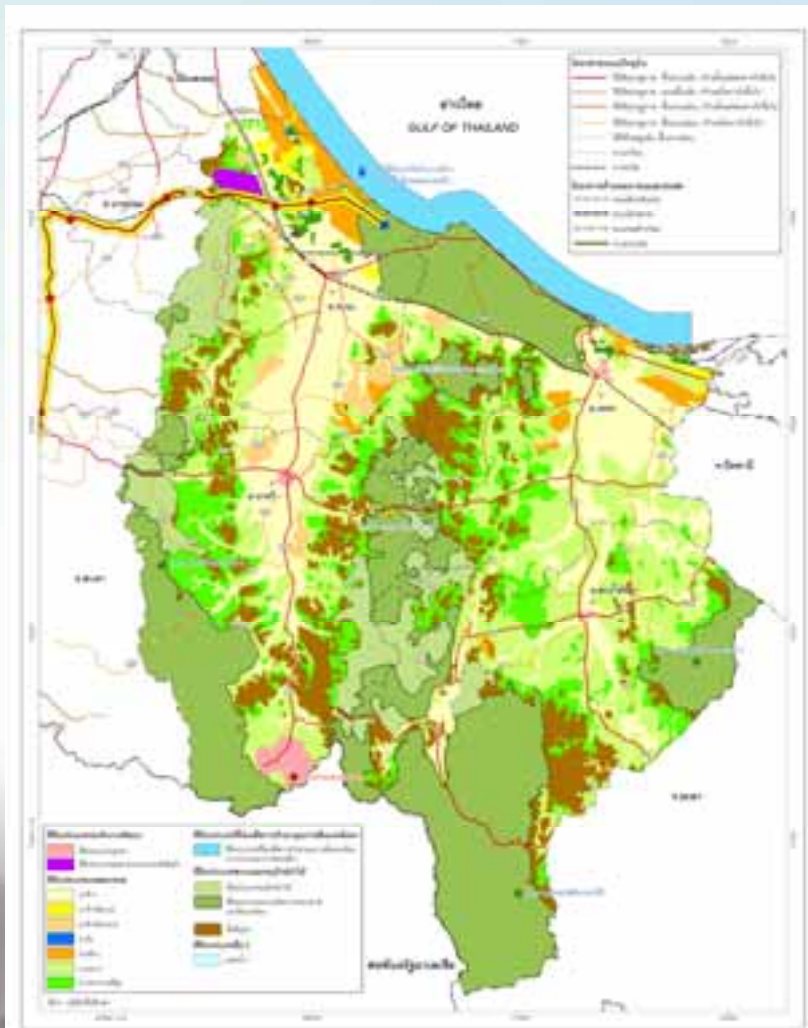
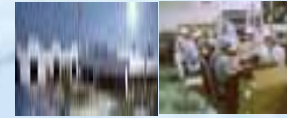
## กลุ่มพื้นที่เศรษฐกิจใหม่



### ที่ดินประเภทชุมชน

มีพื้นที่ประมาณ 74,514 ไร่ หรือร้อยละ 3.80 ได้กำหนดไว้ในเขตเทศบาลต่างๆ และพื้นที่ข้างเคียง ซึ่งยังไม่มีมีการวางผังเมืองรวม ได้แก่ เทศบาลตำบลจะนะ เทศบาลตำบลนาทวี เทศบาลตำบลเทพา เทศบาลตำบลสะบ้าย้อย

# กลุ่มพื้นที่เศรษฐกิจใหม่

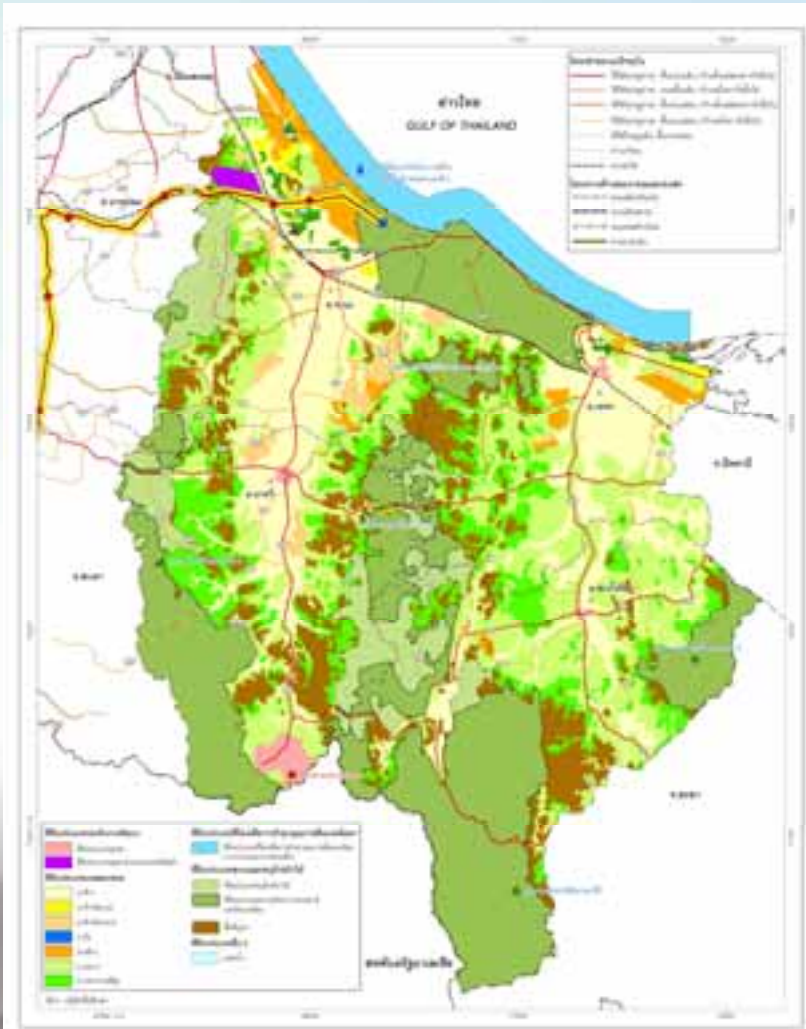


## ที่ดินประเภทอุตสาหกรรมและคลังสินค้า

1. **พื้นที่อุตสาหกรรมใหม่** พื้นที่บริเวณอำเภอจะนะ กำหนดให้เป็นพื้นที่อุตสาหกรรมใหม่ อุตสาหกรรมที่ควรได้รับการส่งเสริม อาทิเช่น อุตสาหกรรมเกี่ยวกับผลผลิตทางการเกษตร อุตสาหกรรมเกี่ยวกับพืช ผัก ผลไม้ อุตสาหกรรมผลิตภัณฑ์เกี่ยวกับยาง

2. **อุตสาหกรรมที่กระจายตัวอยู่ในกลุ่มพื้นที่เศรษฐกิจใหม่** นอกเขตอุตสาหกรรมที่กำหนด สามารถดำเนินการได้ตามบัญชีแนบท้ายของผังเมืองรวมจังหวัดสงขลา

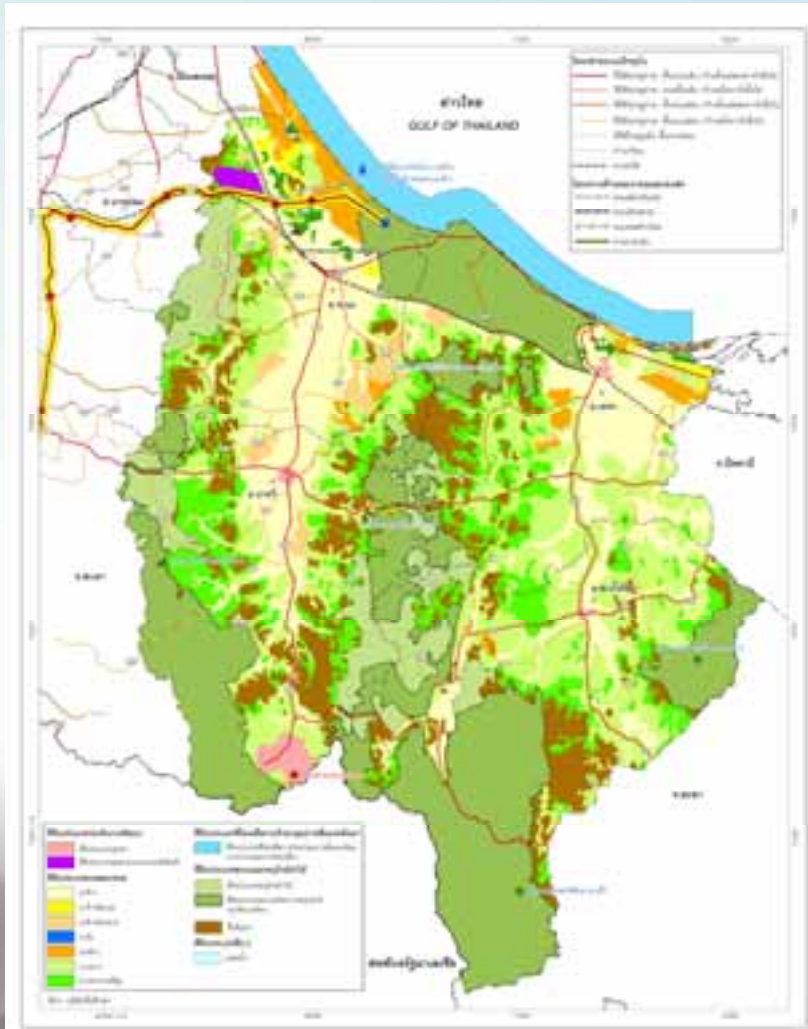
## กลุ่มพื้นที่เศรษฐกิจใหม่



### ที่ดินประเภทเกษตรกรรม

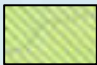
มีพื้นที่ประมาณ 929,913 ไร่ หรือร้อยละ 47.41 พื้นที่ทำการเกษตรบริเวณนี้นอกจากการปลูกยางพารา และทำนาข้าวแล้ว ควรส่งเสริมให้มีการผลิตแบบผสมผสาน


## กลุ่มพื้นที่เศรษฐกิจใหม่



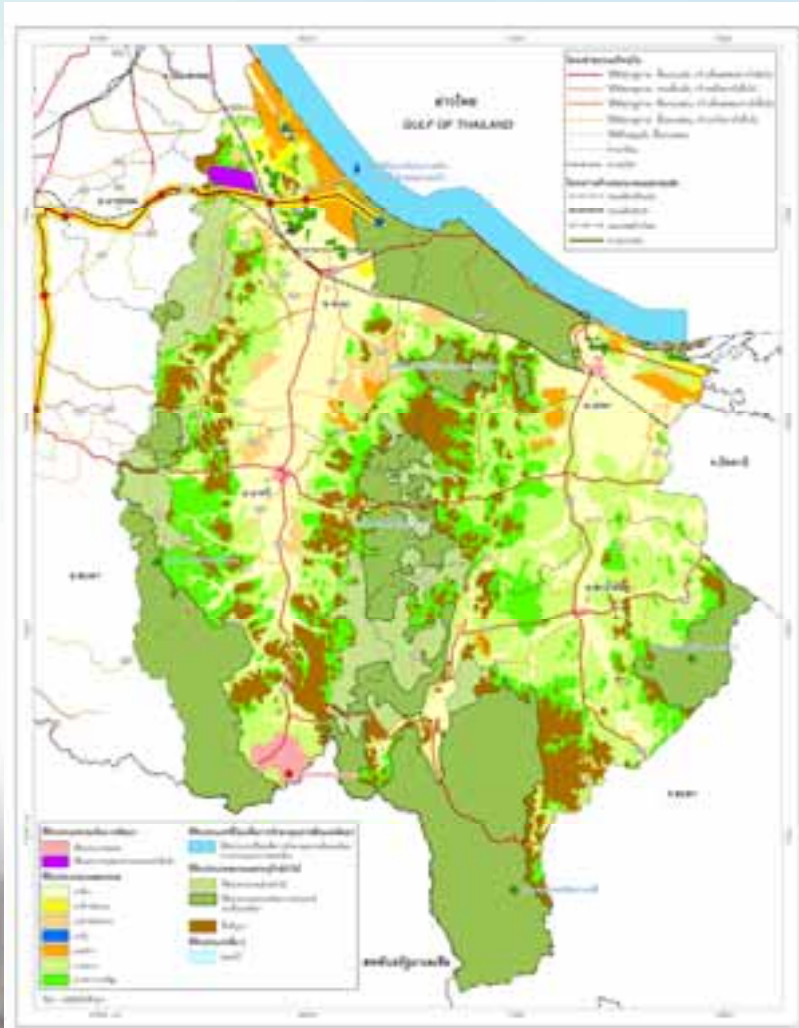
### ที่ดินประเภทสงวนและอนุรักษ์ป่าไม้

มีพื้นที่ประมาณ 857,723 ไร่ (ร้อยละ 43.73)

 **ที่ดินประเภทอนุรักษ์ป่าไม้** เป็นพื้นที่ป่าเศรษฐกิจที่เสื่อมสภาพในบริเวณพื้นที่ป่าในอำเภอ สะบ้าย้อย และอำเภอนาทวี

 **ที่ดินประเภทสงวนรักษาทรัพยากรธรรมชาติและสิ่งแวดล้อม** ได้แก่ พื้นที่บริเวณอุทยานแห่งชาติ เขาน้ำค้าง อุทยานแห่งชาติน้ำตกทรายขาว เขตรักษาพันธุ์สัตว์เขาปะช้าง - แหลมราม และเขตห้ามล่าสัตว์ป่าปากหาด

## กลุ่มพื้นที่เศรษฐกิจใหม่



**ที่ดินประเภทที่โล่งเพื่อการรักษาคุณภาพ  
สิ่งแวดล้อม การประมงชายฝั่ง  
และการท่องเที่ยว**

กำหนดไว้ในพื้นที่ระยะ 3 กิโลเมตรจากชายฝั่งอ่าว  
ไทยโดยตลอด และพื้นที่ทะเลสาบ มีพื้นที่ประมาณ  
94,357 ไร่ หรือร้อยละ 4.81



# โครงการวางและจัดทำผังเมืองรวมจังหวัดสงขลา

การประชุมและชี้แจงรับฟังความคิดเห็นของประชาชน ครั้งที่ 2

## จบการนำเสนอ



องค์การบริหารส่วนจังหวัดสงขลา  
บริษัทปัญญาคอนซัลแตนท์ จำกัด